



## Kohlendioxidlöschgeräte C 120 und C 240

Soviel ist sicher.

**MINIMAX**

### Produkt

- ▶ Feuerlöschgeräte bergen größere Mengen Löschmittel, die mobil an dem Entstehungsbrand mit dem großen Vorteil der Wahrung eines sicheren Abstands und optimaler Löschwirkung eingesetzt werden können.
- ▶ Feuerlöschgeräte mit dem natürlichen Löschmittel Kohlendioxid sind das ideale Instrument zur Bekämpfung von Bränden der Brandklasse B. Die Löschwirkung beruht auf dem Stickeffekt des Kohlendioxids, das vollkommen rückstandsfrei löscht und elektrisch nicht leitend ist.

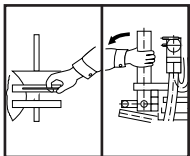
### Einsatz

- ▶ Das Löschgas Kohlendioxid wird überall dort eingesetzt, wo Brände von flüssigen oder flüchtig werdenden Stoffen zu bekämpfen sind.
- ▶ Typische Einsatzbereiche sind:
  - elektrische und elektronische Anlagen
  - Fertigungsanlagen, z. B. Rein- und Reinräume, Laboratorien, chemische Industrie
  - elektrische Daten-, Steuerungs- und Kommunikationsanlagen
  - Bereiche mit besonderen hygienischen Anforderungen
  - Lackieranlagen
  - sensible Räume und Anlagen

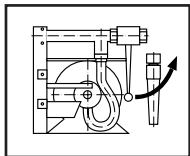
### Ihre Vorteile

- ▶ Einzel- oder Reihenauslösung
- ▶ Sehr ergiebige Löscheinleistung
- ▶ Keine Löschmittelrückstände
- ▶ Schnelle und hohe Löschmittelverfügbarkeit
- ▶ Gute Dosierbarkeit durch jederzeit abstellbaren Löschmittelstrahl
- ▶ Hohe Einsatzflexibilität, da auf Fahrgestell montiert
- ▶ Hohe Betriebssicherheit
- ▶ Wartungsfreundlich
- ▶ Umweltverträglich

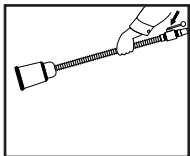
# Funktion



Sicherung ziehen, zentralen Auslösehebel betätigen.



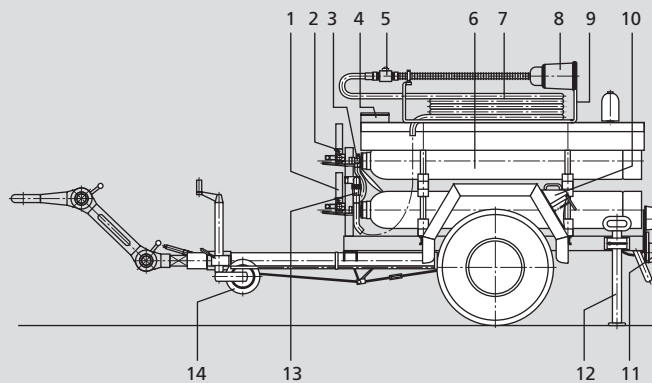
Angriffseinrichtung(en) aus Halterung nehmen, Schlauch/Schläuche knickfrei auslegen, Kugelhahn/-hähne öffnen.



Absperr-Kugelhahn/-hähne öffnen, Löschbrause auf Brandherd richten.

▶ Beim Betätigen des zentralen Auslösehebels werden die Schnellöffnungsventile der angeschlossenen Druckgasflaschen gemeinsam geöffnet. Das noch flüssige Kohlendioxid strömt durch die Verbindungsleitung in das Sammelrohr. Mit dem Richtungs-Kugelhahn kann jetzt die Angriffseinrichtung aktiviert werden. Das Kohlendioxid gelangt dadurch in den Löschslauch und wird beim Öffnen des Absperr-Kugelhahnes durch die Löschbrause als Schnee-Gas-Gemisch-Wolke ausgestoßen. Der Löschmittelstrom kann mit dem Absperr-Kugelhahn jederzeit unterbrochen werden.

▶ Nach dem Löscheinsatz: Absperr-Kugelhähne und Schnellöffnungsventile der Druckgasflaschen schließen. Dann Absperr-Kugelhähne zur Druckentlastung noch einmal kurz öffnen, um danach die Richtungs- und Absperr-Kugelhähne endgültig zu schließen und die Auslösehebel zu sichern. Nach dem Löscheinsatz muss das Gerät, auch bei nur teilweiser Entleerung, unverzüglich wiederbefüllt werden, um die Betriebsbereitschaft wiederherzustellen.



- 1 Auslösehebel
- 2 Sicherung
- 3 Schnellöffnungsventil
- 4 Werkzeugkasten
- 5 Absperr-Kugelhahn
- 6 Druckgasflaschen
- 7 Löschslauch
- 8 Löschbrause
- 9 Schlauchhalter
- 10 Unterlegkeil
- 11 Beleuchtung
- 12 Bodenstütze
- 13 Richtungs-Kugelhahn
- 14 Stützrad

## Allgemeine Hinweise

- ▶ Feuerlöschgeräte müssen regelmäßig von befähigten Personen gewartet und instand gehalten werden.
- ▶ Sämtliche Prüf- und Fülldienste übernimmt Ihr Minimax Service.
- ▶ Geeignet bis 1.000 Volt bei 1 m Mindestabstand, über 1.000 Volt DIN VDE 0132 beachten.
- ▶ Bitte die Eigenschaften des Löschmittels CO<sub>2</sub> in engen, schlecht zu belüftenden Räumen beachten!
- ▶ Flüssigkeitsbrände stets in einem Zug löschen!

## Technische Daten

Typ	Anhänger	Bereifung	Anhänger-Absicherung	Aufbauten	Löschmittelbehälter*	Behälterauführung	Auslösung	Löschangriffseinrichtung
C 120	Einachsanhänger, Deichsel (höhenverstellbar), DIN-Zugöse od. Kugelkopfkupplung, Auflaufbremse und Beleuchtungseinrichtung nach StVZO	185-SR-14, luftbereift	2x in der Höhe stufenlos verstellbare Bodenstützen, 1x kurbelbetriebenes Deichselstützrad	Auflage-Druckgasflaschen, Abdeckhaube, Transportschutzkappen, Halterungen der Angriffseinrichtung, Werkzeugkasten	Bestückt mit 4x Druckgasflaschen, à 30 kg CO <sub>2</sub> ; RAL 3000	Bauartzugelassenes Schnellöffnungsventil flexibles Steigrohr, Überdrucksicherung	Manuelle Anlagenauslösung, zentral und gleichzeitig je Reihe oder einzeln am Flaschenventil, Verbindungsleitungen mit Rückschlagventil	10 m Hochdrucklöschslauch, zentral und gleichzeitig je Reihe oder einzeln am Flaschenventil, Verlängerungsrohr, Löschbrause
C 240	Einachsanhänger, Deichsel (höhenverstellbar), DIN-Zugöse od. Kugelkopfkupplung, Auflaufbremse und Beleuchtungseinrichtung nach StVZO	185-SR-14, luftbereift	2x in der Höhe stufenlos verstellbare Bodenstützen, 1x kurbelbetriebenes Deichselstützrad	Auflage-Druckgasflaschen, Abdeckhaube, Transportschutzkappen, Halterungen der Angriffseinrichtung, Werkzeugkasten	Bestückt mit 8x Druckgasflaschen, à 30 kg CO <sub>2</sub> ; RAL 3000	Bauartzugelassenes Schnellöffnungsventil flexibles Steigrohr, Überdrucksicherung	Manuelle Anlagenauslösung, zentral und gleichzeitig je Reihe oder einzeln am Flaschenventil, Verbindungsleitungen mit Rückschlagventil	10 m Hochdrucklöschslauch Absperr-Kugelhahn, Verlängerungsrohr, Löschbrause

\*Als Löschmittelbehälter dienen nach Richtlinie 99/36 EG bauartzugelassene Druckgasflaschen.

Typ	Amtliche Zulassungsnummer	Bauart	Löschmittelmenge kg	Löschmittel	Prüfüberdruck bar	Betriebsüberdruck bei +20 °C bar	Ausstoßrate bei Raumtemperatur ca. kg/s	Spritzweite ca. m	Temperaturfunktionsbereich °C	Maße			Gewicht ca. kg	Brandklasse
										Breite ca. mm	Höhe ca. mm	Länge ca. mm		
C 120	P3- 5/73	K 120	120	Kohlendioxid	250	58	1,75	3	-20 bis +60	1.570	1.150	3.600	650	B
C 240	P3- 6/73	K 1240	240	Kohlendioxid	250	58	1,75	3	-20 bis +60	1.570	1.400	3.600	1.000	B

\*Je Löschbrause. \*\*Bei gestreckter Deichsel.

Technische Änderungen vorbehalten

Minimax GmbH & Co. KG  
Minimaxstraße 1  
D-72574 Bad Urach  
Tel.: +49 (0) 71 25 1 54-0  
Fax: +49 (0) 71 25 1 54-100



Sitz der Gesellschaft:  
Minimax GmbH & Co. KG  
Industriestraße 10/12  
D-23840 Bad Oldesloe  
Tel.: +49 (0) 45 31 8 03-0  
Fax: +49 (0) 45 31 8 03-2 48  
E-Mail: info@minimax.de  
www.minimax.de

