



WPS® Window Protection System innovativer Einklemmschutz für kraftbetätigte Fenster

*Cool down.
Fire Protection by*

MINIMAX

Produkt

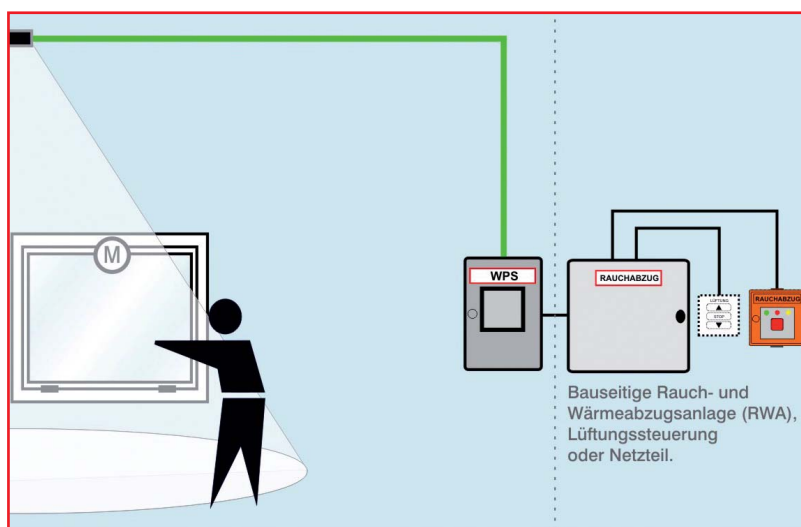
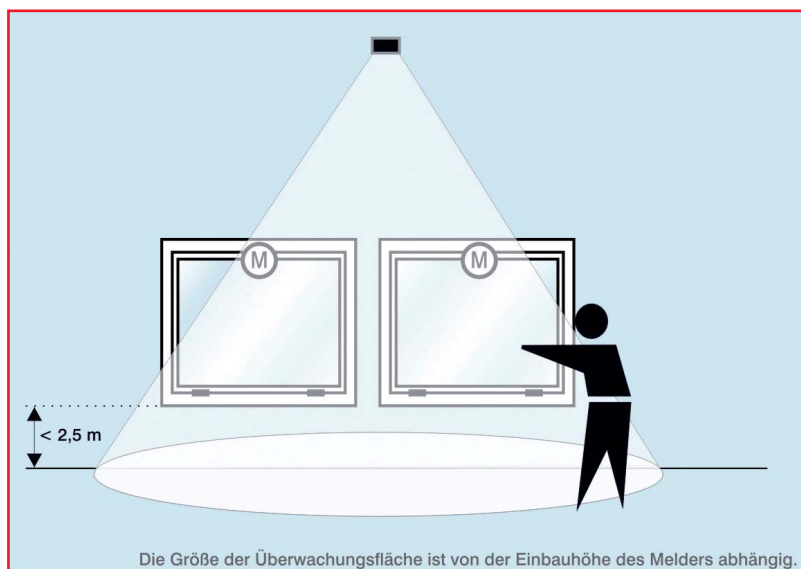
- ▶ WPS ist ein Eingriffsschutz für automatisch bedienbare (kraftbetätigte) Fenster und Lamellen bei elektrisch betriebenen RWA- und Lüftungsanlagen. Der Schließvorgang des Fensters wird frühzeitig gestoppt, wenn ein Mensch eingeklemmt werden könnte.
- ▶ Ein besonderer Sensor überwacht die direkten Klemmstellen und die Gefahrenzone im gesamten Fensterumfeld, Haupt- und Nebenschließkanten, sowie mehrere nebeneinanderliegende Fenster
- ▶ Geeignet für die Steuerung und Aktivierung von Rauchabzügen nach EN 12101-2 und für die Rauchableitungen nach jeweils geltendem Baurecht (LBO)

Einsatz

- ▶ Für kraftbetätigte Fenster und Lamellen, nach BGR 232, von elektrisch betriebenen RWA- und Lüftungsanlagen
- ▶ Das System bietet bei tiefliegenden Fenstern (Einbauhöhe oder Flügelunterkante unter 2,5 Metern), die frei zugänglich sind (Risikostufe E2), größtmöglichen Schutz
- ▶ Auch für „sensible“ Einsatzbereiche der Risikostufe N3, beispielsweise Kindergärten oder Schulen zu empfehlen

Ihre Vorteile

- ▶ Zuverlässigkeit und Sicherheit auf höchstem Niveau durch modernste Technologie
- ▶ Genügt höchsten Schutzklassen-anforderungen (Schutzklasse 4; E2; N3; S2) nach VFF
- ▶ Schnelle Reaktionszeit im Notfall; beim Betreten des Überwachungsbereichs stoppt der Schließvorgang automatisch und wird beim Verlassen einfach fortgesetzt
- ▶ Großflächiger Überwachungsbereich, individuell einstellbar, beliebig kaskadierbar
- ▶ Haupt- und Nebenschließkanten sowie Antrieb werden überwacht
- ▶ Für alle Fenstertypen geeignet, unabhängig vom Fassaden- und Fenstermaterial einsetzbar
- ▶ Antriebs- und steuerungshersteller-unabhängig
- ▶ Ohne große bauliche Maßnahmen überall nachrüstbar
- ▶ Schnelle und unkomplizierte Wartung
- ▶ Service durch qualifizierte Techniker



► WPS-Steuerung

Netzversorgungsspannung: 20-34,5 V DC
 Leitungsüberwachung: möglich
 Anzahl von Motorgruppen: 2
 Anzahl BWM: max. 5 Stück
 Schaltkontakte je Gruppe: 8 A
 Maximale Schaltleistung: 2x 8 A
 Potenzialfreie Kontakte: 0,5 A, max. 60 V DC
 Max. Fensterlaufzeit: ca. 180 Sekunden
 Reversierungszeit: ca. 3 Sekunden
 Verzögerungszeit: 0 bis ca. 100 Sekunden, einstellbar
 Geeignet für RWA: ja
 Geeignet für Lüftung: ja
 Möglichkeiten: Einstellung des Funktionsumfangs, Spannungsversorgung, Verzögerungszeiten und Fensterlaufzeiten.

Weitere Funktionen abhängig von der Version der Software und Firmware.

Firmware: werksseitig anpassbar
 Umgebungstemperaturbereich: +5 °C bis +50 °C
 Einbausituation: nur für trockene Räume
 Schutzart: IP 40 nach DIN 40 050
 Schutzklasse: Klasse II nach DIN EN 61140 (DE 0140-1)

► WPS-Bewegungsmelder

Feldgrößen: mit Schiebereinsatz in jeweils drei Rasterstufen, einstellbar
 Reichweite: frontal max. 12 m
 Montagehöhe: max. 4 m
 Empfindlichkeitseinstellung: Potentiometer
 Optik/Linse: 18 Fresnel-Linsen
 Betriebsspannung: 12-34,5 V DC
 Stromaufnahme: ca. 20 mA bei 24 V DC
 Signalausgang: 1x potenzialfreier Umschaltkontakt
 max. Schaltspannung: 48 V AC/DC
 max. Schaltstrom: 1 A bei 30 V DC
 max. Schaltleistung: 30 W / 60 VA
 Abfallverzögerung: 0,5 Sek.
 Funktionsanzeige: rote LED, leuchtet bei Detektion
 Anschlussart: 5 m Anschlusskabel
 Schutzklasse: IP 52 nach DIN 40 050
 Betriebstemperatur: -20 °C bis +60 °C
 Maße, inkl. Bügel: 140 x 34 x 62 mm (B x T x H)
 EMV-Verträglichkeit: nach EMV-Richtlinie 89/336 EWG

Wartung

► Wartung / Instandhaltung regelmäßig wiederkehrend alle 12 Monate in Verbindung mit der RWA-Anlage

Minimax Mobile Services GmbH & Co. KG
 Minimaxstraße 1
 D-72574 Bad Urach
 Tel.: +49 (0)7125 154-0
 Fax: +49 (0)7125 154-100
 E-Mail: mobile@minimax.de
 www.minimax.de
 www.minimax-mobile.com

