

MINIMAX

MOBILE SERVICES



KOHLENDIOXID-FEUERLÖSCHER

CS 5

PRODUKT

- ▶ Feuerlöscher mit dem natürlichen Löschmittel Kohlendioxid sind ein ideales Instrument zur Bekämpfung von Entstehungsbränden der Brandklasse B.
- ▶ Die Löschwirkung beruht auf dem Stickeffekt. Kohlendioxid löscht vollkommen rückstandsfrei und ist elektrisch nicht leitend.

EINSATZ

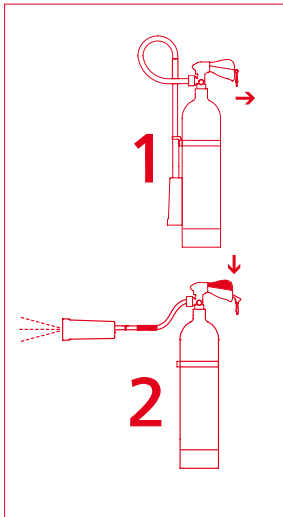
- ▶ Das Löschgas Kohlendioxid wird überall dort eingesetzt, wo Brände von flüssigen oder flüssig werdenden Stoffen zu bekämpfen sind.
- ▶ Typische Anwendungsgebiete sind:
 - elektrische und elektronische Anlagen
 - Rein- und Reinräume
 - chemische Industrie
 - Bereiche mit besonderen hygienischen Anforderungen
 - sensible Räume und Anlagen

IHRE VORTEILE

- ▶ Keine Löschmittelrückstände
- ▶ Sehr ergiebige Löscheinleistung
- ▶ Leichte Handhabung durch einheitliche Bedienung
- ▶ Gute Dosierbarkeit durch jederzeit abstellbaren Löschmittelstrahl
- ▶ Löschmittelbehälter aus hochwertigem Stahl
- ▶ Gesichert gegen unbeabsichtigtes Betätigen
- ▶ Hohe Betriebssicherheit
- ▶ Wartungsfreundlich



FUNKTION

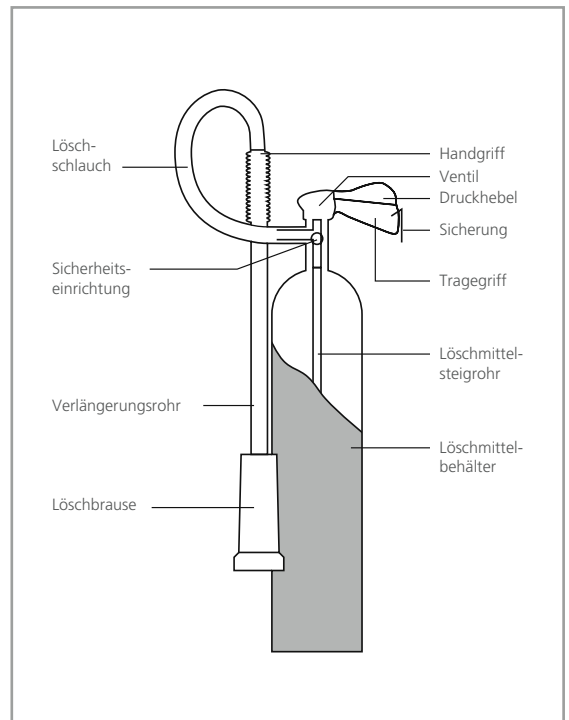


Sicherung ziehen

- ▶ Nehmen Sie im Brandfall den Feuerlöscher aus seiner Halterung und ziehen Sie mit Schwung die gelbe Sicherung am Handgriff nach hinten weg.

Hebel drücken, zum Löschen

- ▶ Fassen Sie die Schneebrause und richten Sie sie auf den Brand. Drücken Sie den Auslösehebel und beginnen Sie dann gezielt mit dem Löschen.



- ▶ Um Bedienungsfehler zu vermeiden, empfiehlt die ASR A2.2 (Ausrüstung von Arbeitsstätten mit Feuerlöschern), innerhalb eines Betriebes alle Feuerlöscher mit gleicher Bedienungsarmatur bereitzustellen. Minimax hat Feuerlöscher für alle Einsatzbereiche und Brandklassen mit durchgängiger Einhebelbedienung und garantiert daher besondere Sicherheit.
- ▶ Nach dem Herausziehen der Sicherung ist der Löscher einsatzbereit. Beim Betätigen des Druckhebels wird der Durchfluss des Ventilsitzes freigegeben. Der Eigendruck treibt das flüssige Kohlendioxid durch Steigrohr und Ventilkörper in die Löschbrause. Dabei kühlt es so weit ab, dass es aus der Löschbrause als Schnee-Gas-Gemisch austritt.
- ▶ Der Löschmittelausstoß bricht ab, wenn der Druckhebel losgelassen wird. Flüssigkeitsbrände stets in einem Zug löschen!

WARTUNG

- ▶ Feuerlöscher müssen regelmäßig von legiti-
mierten Sachkundigen nach DIN 14 406,
Teil 4, instand gehalten werden.
- ▶ Nach dem Löscheinsatz müssen Feuer-
löscher – auch bei nur teilweiser Entleerung
– unverzüglich wiederbefüllt werden, um
die Betriebsbereitschaft wiederherzustellen.
- ▶ Sämtliche Instandhaltungs- und Fülldienste
übernimmt Ihr Minimax Service.
- ▶ Warnhinweise: Geeignet bis 1.000 Volt bei
1 m Mindestabstand, über 1.000 Volt DIN
VDE 0132 beachten.
- ▶ Bitte die Eigenschaften des Löschmittels
CO₂ in engen, schlecht zu belüftenden
Räumen beachten!

Anerkennung

EN 3

TECHNISCHE DATEN

Typ	Anerkennungs- nummer nach EN 3	Bauart	Lösch- mittel- menge kg	Lösch- mittel	Prüf- über- druck bar	Betriebsdruck (max. PS) bei +60°C ca. bar	Funk- tions- dauer ca. s	Wurf- weite ca. m	Temperatur- funktions- bereich °C	Leistungs- klassen*	Löschmittel- einheiten** (LE)	Maße			Gewicht ohne Halter ca. kg
												Höhe mm	Breite mm	Ø mm	
CS 5	SP 18/06	K 5	5	Kohlen- dioxid	310	58	13	2	-30 bis +60	89 B	5 LE	677	360	137	15,8

* nach EN 3 ** nach ASR A2.2

Technische Änderungen vorbehalten

Folgen Sie Minimax Mobile Services auf
[LinkedIn](#), [XING](#), [Facebook](#) und [Youtube](#).



Minimax Mobile Services GmbH
Minimaxstraße 1
D-72574 Bad Urach
Tel.: +49 (0)7125 154-0
Fax: +49 (0)7125 154-100
E-Mail: zentrale@minimax.de
www.minimax-mobile.com

Minimax Mobile Services GmbH
Zweigniederlassung Österreich
Carlberggasse 66B
A-1230 Wien
Tel.: +43 (0)1 8658161-0
Fax: +43 (0)1 8658161-59
E-Mail: mobil@minimax.at

